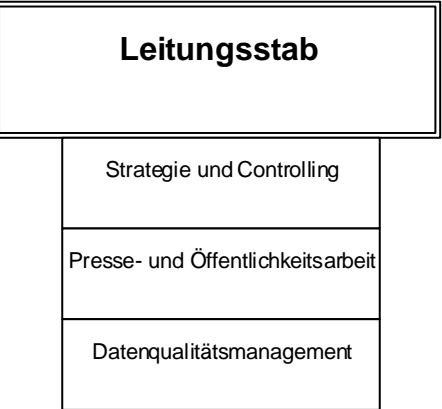


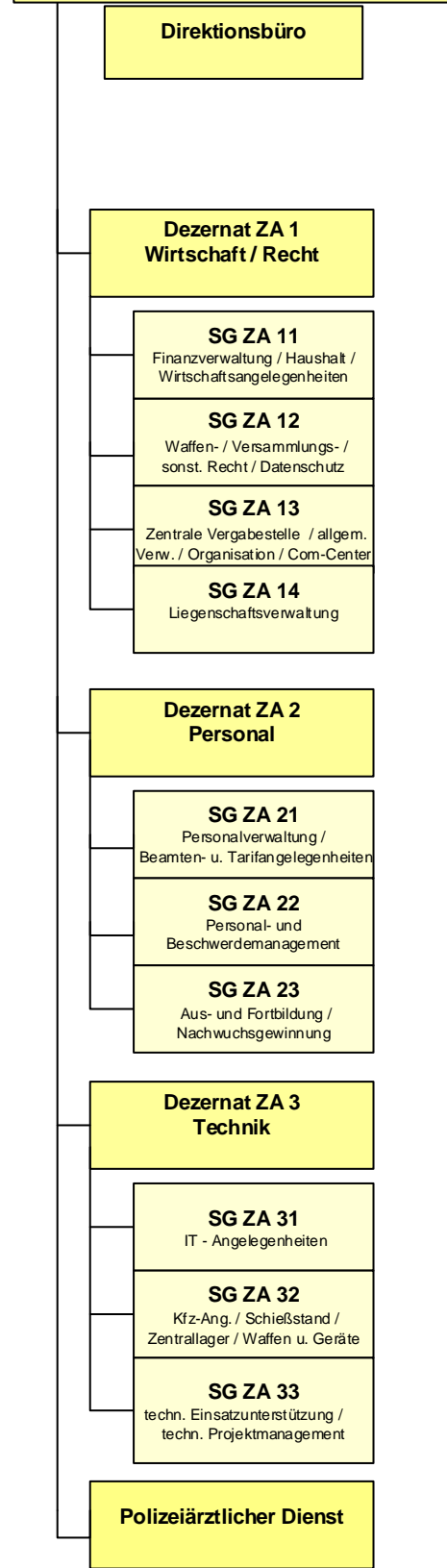
- Polizeibeirat
- Personalrat
- Beauftragte**
- Schwerbehindertenvertretung



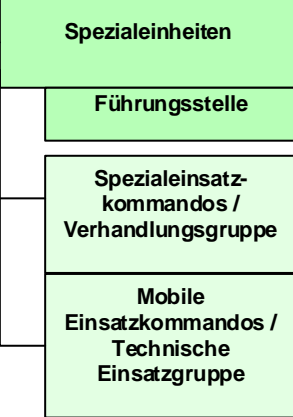
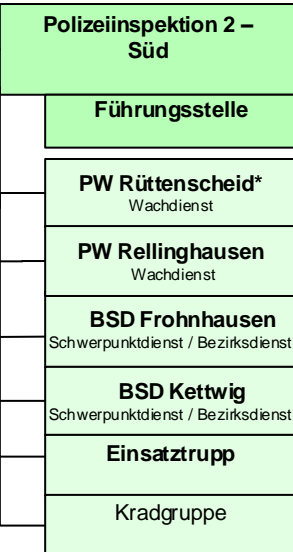
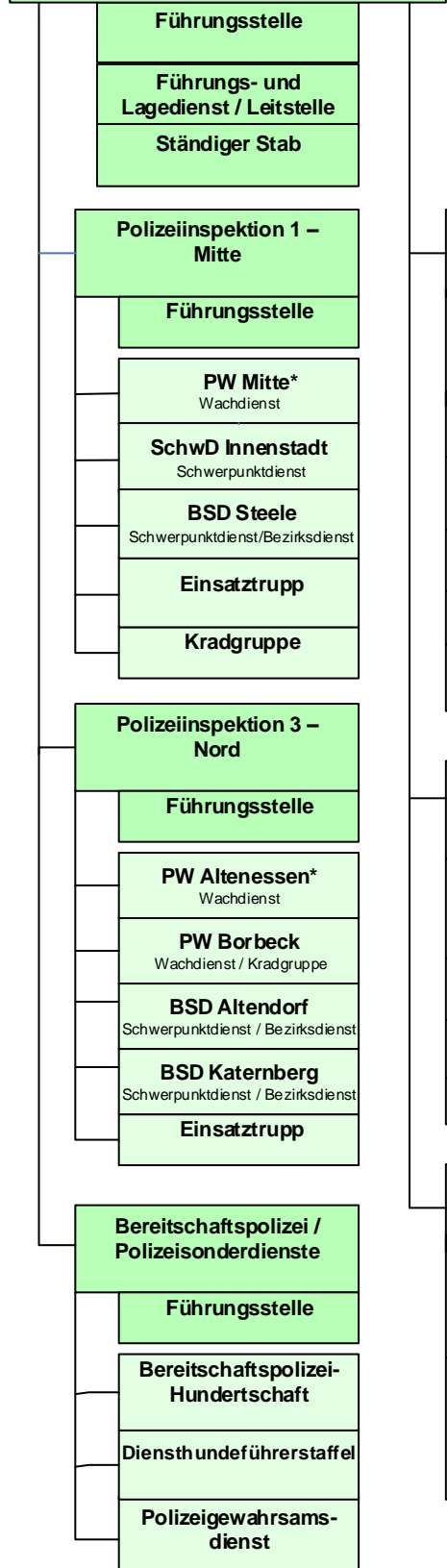
Polizeipräsident



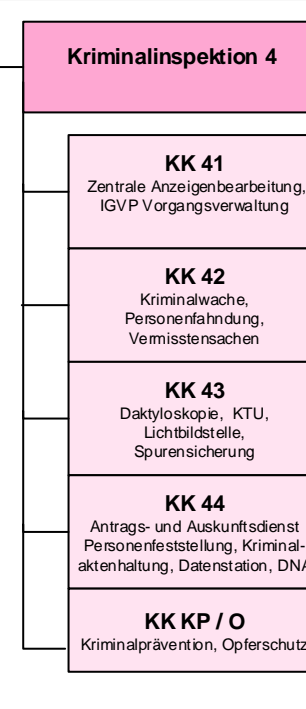
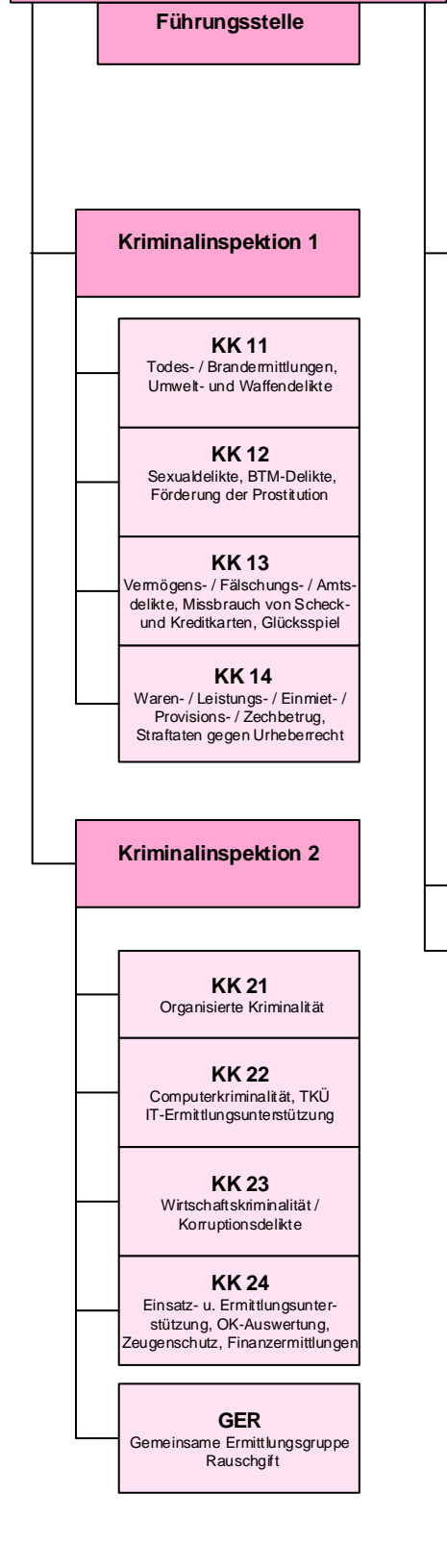
**Direktion
Zentrale Aufgaben**



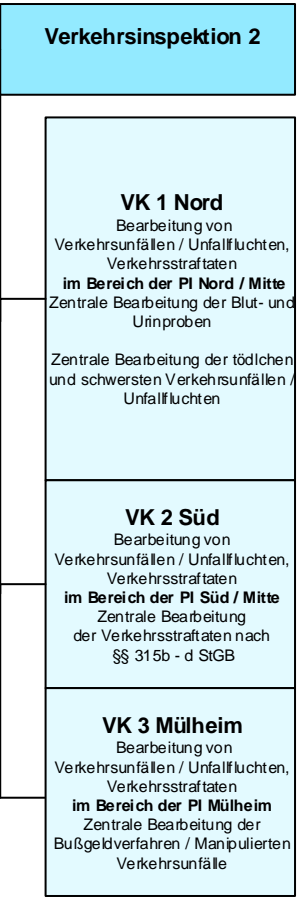
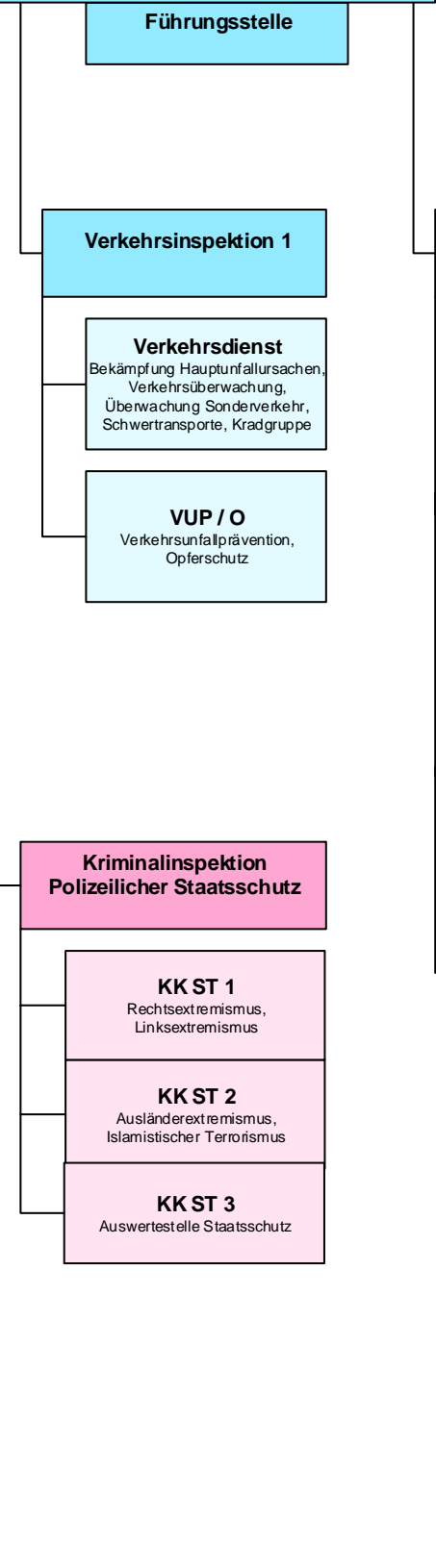
**Direktion
Gefahrenabwehr / Einsatz**



**Direktion
Kriminalität**



**Direktion
Verkehr**



* PW durchgehend besetzt
**Beauftragte, z.B.
Antikorruptionsbeauftragter
Beauftragter des Arbeitgebers für den
Arbeitsschutz
Beauftragte des Haushalts
Betriebsarzt
Datenschutzbeauftragter
Extremismusbeauftragte
Fachkraft für Arbeitssicherheit
Gleichstellungsbeauftragte
IT-Sicherheitsbeauftragter
Inklusionsbeauftragter