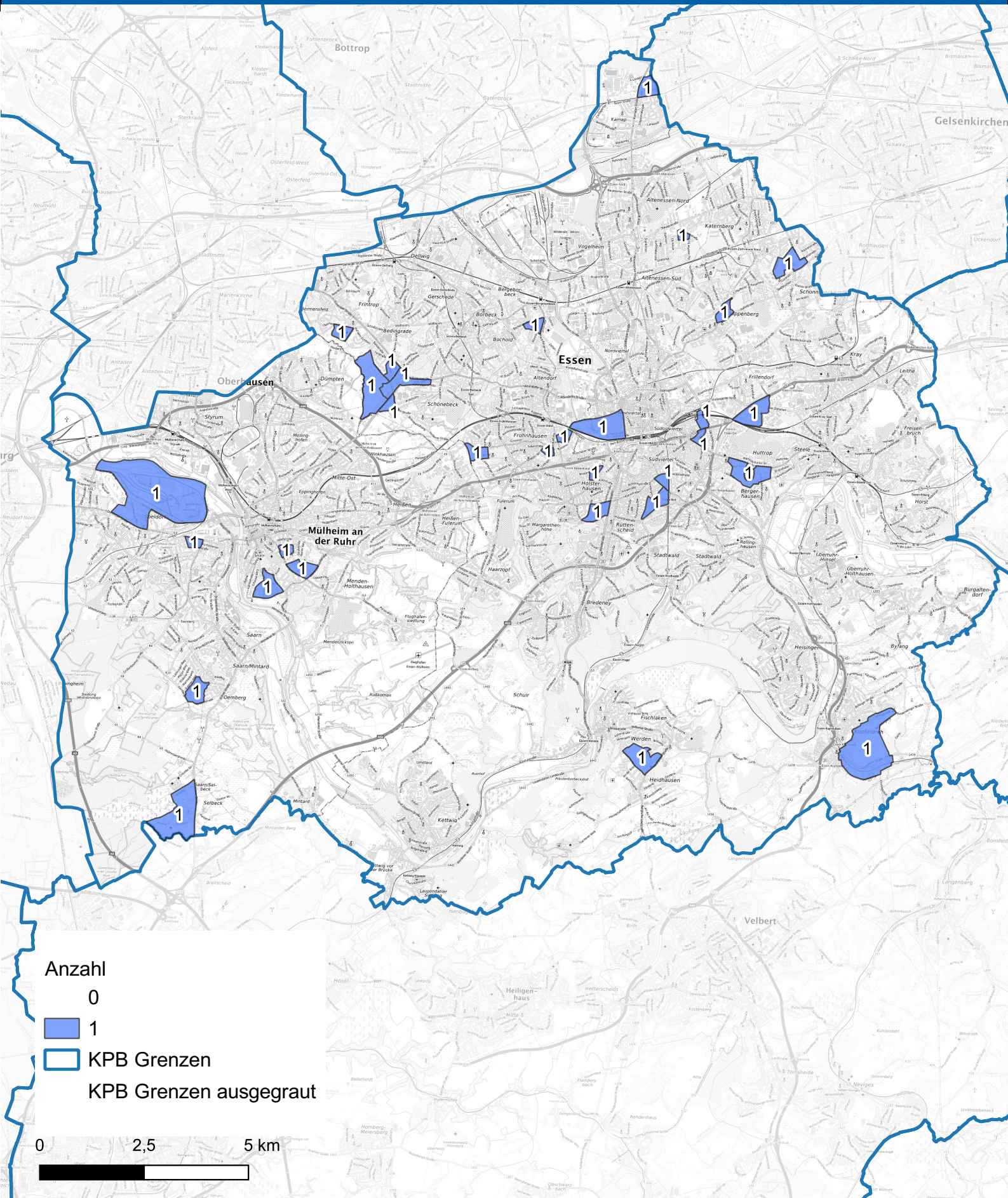


Wohnungseinbruchsradar für das Stadtgebiet Essen / Mülheim a.d.Ruhr vom 10.02.2025 bis 16.02.2025



Hintergrundkarte: © Bundesamt für Kartographie und Geodäsie (2024)

Informationen zu Präventionshinweisen und Beratungsstellen der Polizei NRW finden Sie hier ["https://polizei.nrw/artikel/riegel-vor-sicher-ist-sicherer"](https://polizei.nrw/artikel/riegel-vor-sicher-ist-sicherer)



POLIZEI
Nordrhein-Westfalen
Essen