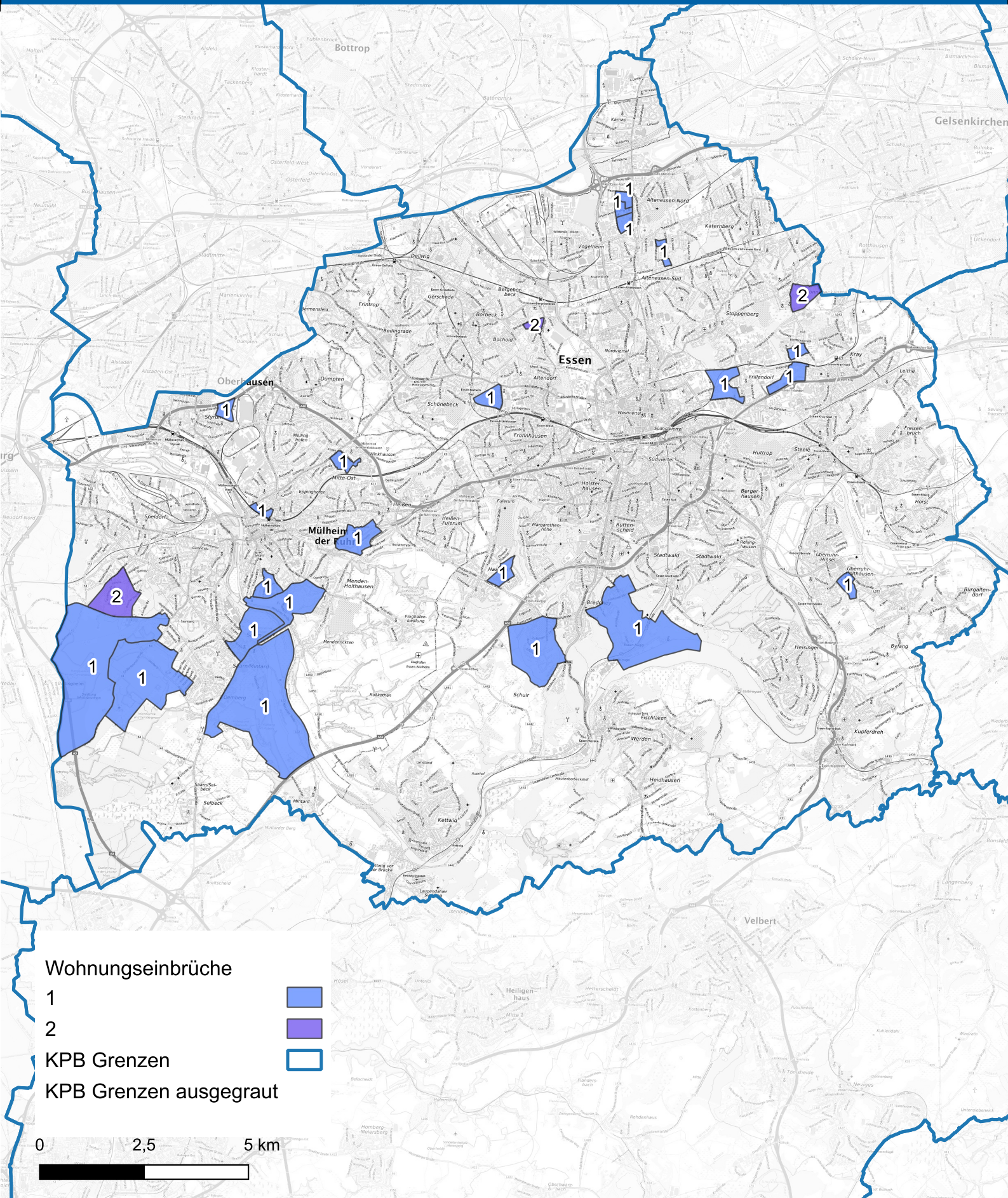


Wohnungseinbruchsradar für das Stadtgebiet Essen u. Mülheim a.d.R. vom 17.03.2025 bis 23.03.2025



Hintergrundkarte: © Bundesamt für Kartographie und Geodäsie (2024)

Informationen zu Präventionshinweisen und Beratungsstellen der Polizei NRW finden Sie hier ["https://polizei.nrw/artikel/riegel-vor-sicher-ist-sicherer"](https://polizei.nrw/artikel/riegel-vor-sicher-ist-sicherer)

